



## Les malaxeurs pompes

Marne Béton  
20 Voie Chanteraine - 51520 RECY  
Téléphone : 03 26 65 18 00  
Télécopie: 03 26 64 63 94  
[www.marnebeton.fr](http://www.marnebeton.fr)

Sièges d'exploitation - Centrales à béton de :

SOGNY-AUX-MOULINS - tél/fax 03 26 70 69 21  
RECY - tél/fax 03 26 70 11 08  
SAINTE-MENEHOULD - tél/fax 03 26 60 72 06  
REIMS/PRUNAY- tél/fax 03 26 08 76 25  
REIMS-SAINT-BRICE COURCELLES - tél/fax 03 26 02 57 58

Qualification pour bétons NF EN206



Le malaxeur pompe ou pumi, permet d'acheminer le béton jusqu'aux points de coulage, normalement inaccessibles avec les moyens habituels de mise en œuvre.

## Les services Marne Béton

- La société met à disposition une importante flotte de véhicule spécialisée qui achemine, sur les chantiers, toute sa gamme de béton, les mortiers et la chape anhydrite;
- Dans sa flotte, Marne Béton possède un malaxeur-pompe communément appelé pumi, qui présente de nombreux avantages.

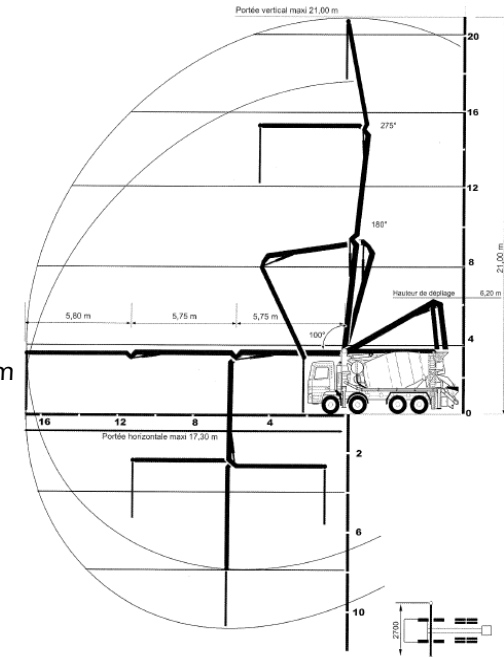
### Les avantages

- Facilité et rapidité de mise en œuvre et de coulage;
- Répartition homogène du béton sur la surface;
- Flexibilité : le malaxeur pompe transporte, pompe et repartie le béton dans une seule machine et avec un seul conducteur;
- Besoin de peu de main d'œuvre;
- Coulages sur nombreux types de chantiers, difficilement accessibles:
  - **coulage en hauteur** : planchers et voiles d'immeubles de plusieurs niveaux;
  - **coulage sur courte ou longue distance**;
  - **coulage sans accès direct** : coulage de piscine, terrasses.



## Les caractéristiques techniques

- **Bétonnière**  
Capacité : 6m<sup>3</sup>
- **Flèche de distribution**
  - Diamètre de la tuyauterie : 80 mm
  - Portée verticale : 21 m
  - Portées horizontales : 17,25 m
  - Hauteur des articulations : 3,6 / 9,4 / 15 m
  - Hauteur de dépliage : 6,2 m
  - Nombre d'articulations : 3
  - 1<sup>ère</sup> angle de pliage : 180°
  - 2<sup>ème</sup> angle de pliage : 275°
  - Zone de pivotement : 400°
  - Flexible terminal : 100X 3000 m



Pour plus d'informations sur  
Les malaxeurs pompes,  
le service commercial de Marne Béton  
se tient à votre disposition.